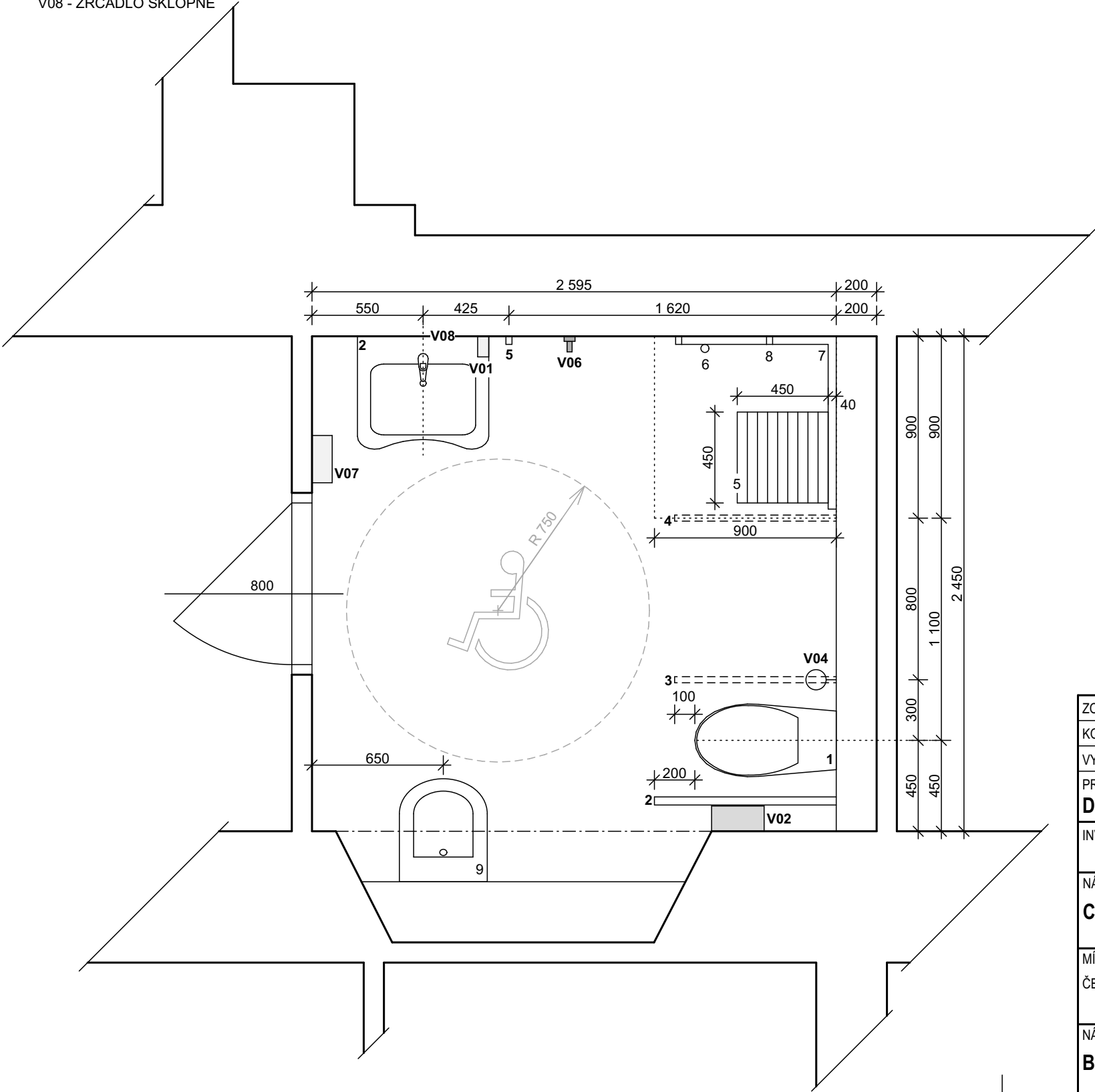
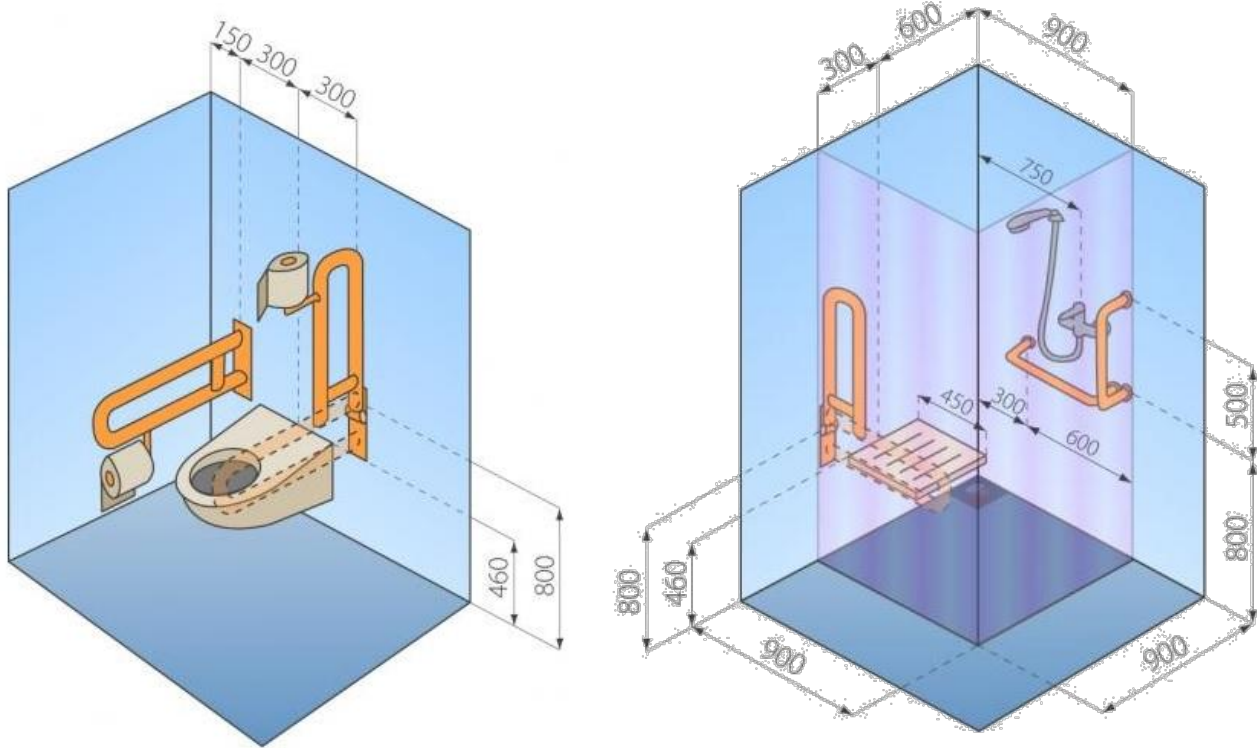


PŮDORYS MÍSTNOSTI 1.06

- POPIS:**
1 - ZÁVĚSNÉ WC PRO IMOBILNÍ OSOBY, HORNÍ HRANA SEDÁTKA VE VÝŠI 460 mm OD PODLAHY
2 - PEVNÉ MADLO K WC DL. 900 mm, VE VÝŠCE 800 mm OD PODLAHY
3 - SKLOPNÉ MADLO K WC DL. 800 mm, VE VÝŠCE 800 mm OD PODLAHY
4 - SKLOPNÉ MADLO KE SPRŠE DL. 800 mm, VE VÝŠCE 800 mm OD PODLAHY
5 - SKLOPNÉ SEDÁTKO DO SPRCHY O ROZMĚRECH 450 x 450 mm, VE VÝŠCE 460 mm OD PODLAHY
6 - RUČNÍ SPRCHA S PÁKOVÝM OVLÁDÁNÍM, 650 mm OD ROHU SPRCHOVÉHO KOUTU
7 - PEVNÉ ROHOVÉ MADLO S DRŽÁKEM SPRCHY
8 - SVISLÉ MADLO DO SPRCHY DL. 500 mm, NAD VODOROVNÝM MADLEM
9 - ZÁVĚSNÁ VÝLEVKA
V01 - NÁSTĚNNÝ DÁVKOVAČ TEKUTÉHO MÝDLA
V02 - ZÁSOBNÍK NA TOALETNÍ PAPÍR (UMÍSTĚNÍ NAD MADLO)
V04 - ČISTICÍ SADA (ZÁCHODOVÁ ŠTĚTKA A DRŽÁK)
V06 - HÁČEK NA ODĚVY
V07 - OSOUŠEČ RUKOU
V08 - ZRCADLO SKLOPNÉ



POZNÁMKA:
- OBRÁZKY JSOU POUZE ILUSTRAČNÍ



ZODPOVĚDNÝ PROJEKTANT/ HIP:	BARBORA KYŠKOVÁ	 Občanská 1116/18 710 00 Ostrava e-mail: info@atris.cz tel. +420 724 796 049	
KONTOLOVAL:	ING. LADISLAV ZAHRADNÍČEK		
VYPRACOVAL:	ING. MARKÉTA RYŠKOVÁ		
PROJEKTANT ČÁSTI PD:		D.1.2.2 TECHNIKA PROSTŘEDÍ STAVEB - ZDRAVOTNĚ TECHNICKÉ INSTALACE	
INVESTOR: Město Český Těšín nám. ČSA 1/1, 737 01 Český Těšín		DATUM:	04/2025
NÁZEV STAVBY:		FORMÁT:	420 x 297 mm
CELKOVÁ OBNOVA BUDOVY ZŠ KONTEŠINEC PO POŽÁRU		ARCHIVNÍ ČÍSLO:	
MÍSTO STAVBY: ČESKÝ TĚŠÍN		DOKUMENTACE OBJEKTU: DPS	
KATASTRÁLNÍ ÚZEMÍ: ČESKÝ TĚŠÍN		STAVEBNÍ OBJEKT:	
PARCELA .Č.: viz TZ		S 01 STAVEBNÍ OBJEKT	
NÁZEV VÝKRESU: BEZBARIÉROVÉ HYGIENICKÉ ZAŘÍZENÍ		MĚŘÍTKO:	ČÍSLO VÝKRESU:
		1:25	D.1.2.2.2.18